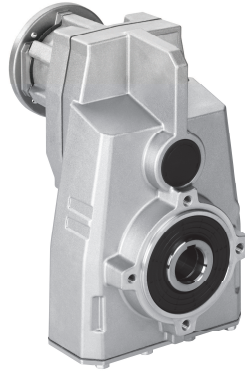


4. Przekładnie serii HR

4.1. Tabela doboru



| P_s [kW] | n_1 [1/min] | n_2 [1/min] | M_2 [Nm] | i | f | Typ | |
|------------|---------------|---------------|------------|--------|--------|--------|--------|
| 0,09 | 900 | 1,6 | 505 | 561,76 | 1,26 | HR-353 | |
| | 900 | 2,5 | 320 | 356,09 | 0,96 | HR-303 | |
| | 900 | 3 | 270 | 300,05 | 1,19 | | |
| | 900 | 3,1 | 260 | 289,96 | 1,19 | | |
| 0,12 | 900 | 1,9 | 575 | 481,19 | 1,06 | HR-353 | |
| | 900 | 2,1 | 510 | 425,43 | 1,22 | | |
| | 1400 | 2,5 | 430 | 561,76 | 1,42 | | |
| | 900 | 2,5 | 435 | 364,41 | 1,44 | | |
| | 900 | 3,5 | 305 | 254,15 | 1 | HR-303 | |
| | 900 | 3,7 | 290 | 244,32 | 1,06 | | |
| | 1400 | 3,9 | 275 | 356,09 | 1,08 | | |
| | 900 | 4 | 270 | 225,33 | 1,17 | | |
| | 900 | 4,2 | 255 | 214,15 | 1,22 | | |
| | 1400 | 4,7 | 230 | 300,05 | 1,33 | | |
| | 1400 | 4,8 | 225 | 289,96 | 1,33 | | |
| | 900 | 4,9 | 220 | 183,48 | 1,39 | | |
| | 0,18 | 900 | 1,7 | 925 | 514,99 | 1 | HR-403 |
| | | 1400 | 2,1 | 785 | 680,03 | 1,17 | |
| 900 | | 2,3 | 710 | 394,59 | 1,33 | | |
| 900 | | 2,8 | 585 | 325,97 | 1,07 | HR-353 | |
| 1400 | | 2,9 | 555 | 481,19 | 1,06 | | |
| 900 | | 3,2 | 500 | 279,22 | 1,26 | | |
| 1400 | | 3,3 | 490 | 425,43 | 1,22 | | |
| 900 | | 5,3 | 305 | 170,2 | 1 | HR-303 | |
| 1400 | | 5,5 | 295 | 254,15 | 1 | | |
| 900 | | 5,6 | 290 | 160,82 | 1,07 | | |
| 1400 | | 5,7 | 280 | 244,32 | 1,06 | | |
| 1400 | | 6,2 | 260 | 225,33 | 1,17 | | |
| 1400 | | 6,5 | 245 | 214,15 | 1,22 | | |
| 900 | | 6,5 | 250 | 138,59 | 1,26 | | |
| 2800 | | 7,9 | 205 | 356,09 | 1,08 | | |
| 2800 | | 9,3 | 175 | 300,05 | 1,33 | | |
| 2800 | | 9,7 | 165 | 289,96 | 1,33 | | |
| 0,25 | | 1400 | 2,7 | 825 | 514,99 | 1,08 | HR-403 |
| | 900 | 2,7 | 825 | 330,31 | 1,09 | | |
| | 900 | 3,1 | 720 | 289,08 | 1,31 | | |
| | 1400 | 3,5 | 635 | 394,59 | 1,44 | | |
| | 900 | 3,7 | 600 | 240,34 | 1,04 | HR-353 | |
| | 1400 | 3,8 | 585 | 364,41 | 1,04 | | |
| | 1400 | 4,3 | 525 | 325,97 | 1,16 | | |
| | 900 | 4,4 | 515 | 205,87 | 1,2 | | |
| | 900 | 4,9 | 460 | 184,15 | 1,36 | | |
| | 2800 | 5 | 450 | 561,76 | 1,02 | | |
| | 1400 | 5 | 450 | 279,22 | 1,36 | | |
| | 2800 | 5,8 | 385 | 481,19 | 1,14 | | |
| | 2800 | 6,6 | 340 | 425,43 | 1,32 | | |
| | 900 | 7,3 | 305 | 122,57 | 1,01 | HR-303 | |
| | 1400 | 7,6 | 295 | 183,48 | 1 | | |
| | 1400 | 8,2 | 275 | 170,2 | 1,08 | | |
| | 1400 | 8,7 | 260 | 160,82 | 1,16 | | |
| | 900 | 8,9 | 255 | 101,4 | 1,23 | | |
| | 1400 | 10,1 | 220 | 138,59 | 1,36 | | |
| | 900 | 10,3 | 220 | 87,48 | 1,41 | | |
| | 2800 | 11 | 205 | 254,15 | 1,08 | | |
| | 2800 | 11,5 | 195 | 244,32 | 1,14 | | |
| | 2800 | 12,4 | 180 | 225,33 | 1,26 | | |

| P_s [kW] | n₁ [1/min] | n₂ [1/min] | M₂ [Nm] | i | f | Typ | |
|---------------------------|------------------------------|------------------------------|---------------------------|----------|----------|------------|--------|
| 0,25 | 2800 | 13,1 | 170 | 214,15 | 1,32 | HR-303 | |
| | 900 | 10,6 | 215 | 85,19 | 1,04 | | |
| | 900 | 13 | 175 | 69,37 | 1,07 | | |
| 0,37 | 900 | 3,6 | 925 | 250,15 | 1,01 | HR-403 | |
| | 900 | 3,7 | 895 | 242,18 | 1,05 | | |
| | 900 | 4 | 825 | 222,92 | 1,14 | | |
| | 2800 | 4,1 | 805 | 680,03 | 0,85 | | |
| | 1400 | 4,2 | 785 | 330,31 | 1,11 | | |
| | 900 | 4,4 | 760 | 206,32 | 1,23 | | |
| | 900 | 4,7 | 705 | 191,67 | 1,32 | | |
| | 1400 | 4,8 | 685 | 289,08 | 1,32 | | |
| | 900 | 5,1 | 655 | 178,01 | 1,42 | | |
| | 2800 | 5,4 | 610 | 514,99 | 1,09 | | |
| | 900 | 5,3 | 630 | 170,44 | 0,99 | | HR-353 |
| | 1400 | 5,8 | 570 | 240,34 | 1,05 | | |
| | 900 | 6,1 | 545 | 147,05 | 1,15 | | |
| | 900 | 6,7 | 500 | 134,91 | 1,24 | | |
| 1400 | 6,8 | 490 | 205,87 | 1,22 | | | |
| 900 | 7,1 | 465 | 125,96 | 1,33 | | | |
| 1400 | 7,6 | 435 | 184,15 | 1,38 | | | |
| 2800 | 7,7 | 430 | 364,41 | 1,05 | | | |
| 2800 | 8,6 | 385 | 325,97 | 1,18 | | | |
| 2800 | 10 | 330 | 279,22 | 1,38 | | | |
| 900 | 10,9 | 305 | 82,56 | 1,03 | HR-303 | | |
| 1400 | 11,4 | 290 | 122,57 | 1,03 | | | |
| 900 | 12,1 | 275 | 74,33 | 1,14 | | | |
| 1400 | 13,8 | 240 | 101,4 | 1,24 | | | |
| 2800 | 15,3 | 220 | 183,48 | 1,01 | | | |
| 1400 | 16 | 210 | 87,48 | 1,43 | | | |
| 2800 | 16,5 | 200 | 170,2 | 1,09 | | | |
| 2800 | 17,4 | 190 | 160,82 | 1,18 | | | |
| 2800 | 20,2 | 165 | 138,59 | 1,38 | | | |
| 900 | 14 | 245 | 64,51 | 1,28 | | | |
| 1400 | 16,4 | 205 | 85,19 | 1,05 | | | |
| 900 | 17,1 | 200 | 52,53 | 1,32 | | | |
| 1400 | 20,2 | 170 | 69,37 | 1,08 | | | |
| 0,55 | 900 | 3 | 1645 | 300,17 | | 1,14 | HR-503 |
| | 900 | 5,5 | 895 | 163,31 | 1,04 | HR-403 | |
| | 1400 | 5,6 | 880 | 250,15 | 1,02 | | |
| | 1400 | 5,8 | 855 | 242,18 | 1,05 | | |
| | 900 | 5,9 | 840 | 153,05 | 1,01 | | |
| | 1400 | 6,3 | 785 | 222,92 | 1,15 | | |
| | 900 | 6,6 | 750 | 136,82 | 1,21 | | |
| | 1400 | 6,8 | 730 | 206,32 | 1,24 | | |
| | 2800 | 7,1 | 695 | 394,59 | 0,98 | | |
| | 1400 | 7,3 | 675 | 191,67 | 1,33 | | |
| | 2800 | 8,5 | 580 | 330,31 | 1,12 | | |
| | 900 | 7,8 | 635 | 115,56 | 0,98 | HR-353 | |
| | 1400 | 8,2 | 600 | 170,44 | 1 | | |
| | 900 | 9 | 550 | 100,51 | 1,13 | | |
| | 900 | 9,3 | 530 | 96,29 | 1,18 | | |
| | 1400 | 9,5 | 520 | 147,05 | 1,16 | | |
| | 1400 | 10,4 | 475 | 134,91 | 1,25 | | |
| | 1400 | 11,1 | 445 | 125,96 | 1,35 | | |
| | 2800 | 11,7 | 425 | 240,34 | 1,06 | | |
| | 2800 | 13,6 | 365 | 205,87 | 1,23 | | |
| | 1400 | 17 | 290 | 82,56 | 1,04 | HR-303 | |
| 1400 | 18,8 | 260 | 74,33 | 1,15 | | | |
| 2800 | 22,8 | 215 | 122,57 | 1,04 | | | |
| 2800 | 27,6 | 180 | 101,4 | 1,25 | | | |
| 900 | 18,2 | 275 | 49,43 | 1,13 | HR-302 | | |
| 1400 | 21,7 | 230 | 64,51 | 1,29 | | | |
| 900 | 22,4 | 225 | 40,25 | 1,33 | | | |
| 1400 | 26,7 | 190 | 52,53 | 1,33 | | | |
| 900 | 26,8 | 190 | 33,6 | 1,33 | | | |
| 2800 | 32,9 | 155 | 85,19 | 1,06 | | | |
| 2800 | 40,4 | 125 | 69,37 | 1,09 | | | |
| 0,75 | 900 | 3,6 | 1850 | 247,03 | 0,98 | HR-503 | |
| | 900 | 4,1 | 1630 | 217,98 | 1,16 | | |
| | 1400 | 4,7 | 1445 | 300,17 | 1,25 | | |
| | 900 | 5 | 1340 | 179,39 | 1,42 | | |
| | 900 | 7,7 | 870 | 116,56 | 1,07 | HR-403 | |
| | 1400 | 7,9 | 855 | 178,01 | 1,05 | | |
| | 1400 | 8,6 | 785 | 163,31 | 1,15 | | |
| | 900 | 9 | 750 | 100,22 | 1,24 | | |
| | 1400 | 9,1 | 735 | 153,05 | 1,11 | | |

| P_s [kW] | n₁ [1/min] | n₂ [1/min] | M₂ [Nm] | i | f | Typ | | |
|---------------------------|------------------------------|------------------------------|---------------------------|----------|----------|------------|--------|--------|
| 0,75 | 2800 | 9,7 | 695 | 289,08 | 0,98 | HR-403 | | |
| | 1400 | 10,2 | 660 | 136,82 | 1,33 | | | |
| | 900 | 10,4 | 645 | 86,47 | 1,42 | | | |
| | 2800 | 11,2 | 600 | 250,15 | 1,12 | | | |
| | 2800 | 11,6 | 580 | 242,18 | 1,16 | | | |
| | 2800 | 12,6 | 535 | 222,92 | 1,26 | | | |
| | 2800 | 13,6 | 495 | 206,32 | 1,36 | | | |
| | 900 | 10,4 | 660 | 86,25 | 1,07 | HR-402 | | |
| | 900 | 12,1 | 565 | 74,16 | 1,07 | | | |
| | 900 | 10,9 | 615 | 82,48 | 0,98 | HR-353 | | |
| | 1400 | 12,1 | 555 | 115,56 | 1,08 | | | |
| | 900 | 12,6 | 530 | 71,16 | 1,16 | | | |
| | 1400 | 13,9 | 485 | 100,51 | 1,24 | | | |
| | 1400 | 14,5 | 465 | 96,29 | 1,29 | | | |
| | 900 | 14,5 | 465 | 61,89 | 1,33 | | | |
| | 2800 | 15,2 | 445 | 184,15 | 1,02 | | | |
| | 2800 | 16,4 | 410 | 170,44 | 1,1 | | | |
| | 2800 | 19 | 355 | 147,05 | 1,28 | | | |
| | 2800 | 20,8 | 325 | 134,91 | 1,38 | | | |
| | 900 | 12,6 | 545 | 71,25 | 1,07 | | HR-352 | |
| | 900 | 14,7 | 465 | 61,03 | 1,07 | | | |
| | 2800 | 32 | 210 | 87,48 | 1,06 | | HR-303 | |
| | 2800 | 33,9 | 200 | 82,56 | 1,14 | | | |
| | 2800 | 37,7 | 180 | 74,33 | 1,26 | | | |
| | 900 | 24,9 | 275 | 36,21 | 1,16 | HR-302 | | |
| | 1400 | 28,3 | 245 | 49,43 | 1,24 | | | |
| | 900 | 29,7 | 230 | 30,34 | 1,33 | | | |
| | 900 | 30,5 | 225 | 29,49 | 1,42 | | | |
| | 2800 | 43,4 | 160 | 64,51 | 1,42 | | | |
| | 1,1 | 1400 | 5,7 | 1740 | 247,03 | | 1 | HR-503 |
| | | 900 | 6 | 1655 | 150,73 | | 1,15 | |
| | | 1400 | 6,4 | 1535 | 217,98 | 1,18 | | |
| 2800 | | 9,3 | 1060 | 300,17 | 1,28 | | | |
| 900 | | 11,9 | 830 | 75,5 | 1,03 | HR-403 | | |
| 1400 | | 12 | 820 | 116,56 | 1,09 | | | |
| 1400 | | 14 | 705 | 100,22 | 1,27 | | | |
| 2800 | | 14,6 | 675 | 191,67 | 1 | | | |
| 2800 | | 15,7 | 630 | 178,01 | 1,08 | | | |
| 2800 | | 17,1 | 575 | 163,31 | 1,17 | | | |
| 2800 | | 18,3 | 540 | 153,05 | 1,13 | | | |
| 900 | | 14,4 | 700 | 62,63 | 1,33 | | HR-402 | |
| 1400 | | 16,2 | 620 | 86,25 | 1,09 | | | |
| 1400 | | 18,9 | 535 | 74,16 | 1,09 | | | |
| 1400 | | 17 | 580 | 82,48 | 1 | HR-353 | | |
| 1400 | | 19,7 | 500 | 71,16 | 1,18 | | | |
| 2800 | | 22,2 | 445 | 125,96 | 1,01 | | | |
| 2800 | | 24,2 | 410 | 115,56 | 1,1 | | | |
| 2800 | | 27,9 | 355 | 100,51 | 1,27 | | | |
| 2800 | | 29,1 | 340 | 96,29 | 1,32 | | | |
| 900 | | 17,4 | 580 | 51,74 | 1,09 | | HR-352 | |
| 1400 | | 19,6 | 515 | 71,25 | 1,09 | | | |
| 900 | | 20,3 | 495 | 44,32 | 1,27 | | | |
| 1400 | | 22,9 | 440 | 61,03 | 1,09 | | | |
| 1400 | | 34,8 | 290 | 40,25 | 1 | HR-302 | | |
| 900 | | 34,8 | 290 | 25,85 | 1,09 | | | |
| 900 | | 36,4 | 275 | 24,7 | 1,15 | | | |
| 1400 | | 38,7 | 260 | 36,21 | 1,18 | | | |
| 900 | | 40,4 | 250 | 22,3 | 1,27 | | | |
| 1400 | | 41,7 | 240 | 33,6 | 1 | | | |
| 900 | | 42,8 | 235 | 21,05 | 1,33 | | | |
| 900 | | 49,6 | 205 | 18,16 | 1,39 | | | |
| 900 | | 51,2 | 195 | 17,57 | 1,33 | | | |
| 2800 | | 53,3 | 190 | 52,53 | 1 | | | |
| 2800 | | 56,6 | 180 | 49,43 | 1,27 | | | |
| 1,5 | | 900 | 7,3 | 1845 | 123,15 | | 1,02 | HR-503 |
| | | 1400 | 7,8 | 1725 | 179,39 | 1,07 | | |
| | | 900 | 8,9 | 1515 | 101,35 | 1,24 | | |
| | | 1400 | 9,3 | 1450 | 150,73 | 1,27 | | |
| | | 900 | 9,5 | 1415 | 94,7 | 1,33 | | |
| | 900 | 10,5 | 1275 | 85,36 | 1,42 | | | |
| | 2800 | 11,3 | 1190 | 247,03 | 1,1 | | | |
| | 2800 | 12,8 | 1050 | 217,98 | 1,3 | | | |
| | 1400 | 16,2 | 830 | 86,47 | 1,07 | HR-403 | | |
| | 1400 | 18,5 | 725 | 75,5 | 1,13 | | | |
| | 2800 | 20,5 | 660 | 136,82 | 1 | | | |

| P_s [kW] | n₁ [1/min] | n₂ [1/min] | M₂ [Nm] | i | f | Typ | |
|---------------------------|------------------------------|------------------------------|---------------------------|----------|----------|------------|--------|
| 1,5 | 2800 | 24 | 560 | 116,56 | 1,2 | HR-403 | |
| | 2800 | 27,9 | 480 | 100,22 | 1,4 | | |
| | 900 | 16,7 | 825 | 53,85 | 1,02 | HR-402 | |
| | 900 | 19,1 | 720 | 47,02 | 1,02 | | |
| | 900 | 20,8 | 660 | 43,31 | 1,38 | HR-402 | |
| | 900 | 24,2 | 570 | 37,24 | 1,38 | | |
| | 2800 | 32,5 | 425 | 86,25 | 1,2 | HR-402 | |
| | 2800 | 37,8 | 365 | 74,16 | 1,2 | | |
| | 1400 | 22,6 | 595 | 61,89 | 1 | HR-353 | |
| | 2800 | 33,9 | 395 | 82,48 | 1,1 | | |
| | 2800 | 39,3 | 340 | 71,16 | 1,3 | | |
| | 900 | 23,3 | 590 | 38,55 | 1,02 | HR-352 | |
| | 900 | 25,2 | 545 | 35,78 | 1,16 | | |
| | 1400 | 27,1 | 510 | 51,74 | 1,2 | HR-352 | |
| | 900 | 29,4 | 470 | 30,65 | 1,33 | | |
| | 900 | 30,8 | 445 | 29,23 | 1,38 | HR-352 | |
| | 1400 | 31,6 | 435 | 44,32 | 1,4 | | |
| | 2800 | 39,3 | 350 | 71,25 | 0,12 | HR-352 | |
| | 2800 | 45,9 | 300 | 61,03 | 1,2 | | |
| | 1400 | 46,1 | 300 | 30,34 | 1 | HR-302 | |
| | 1400 | 47,5 | 290 | 29,49 | 1,07 | | |
| | 1400 | 54,2 | 255 | 25,85 | 1,2 | HR-302 | |
| | 1400 | 56,7 | 245 | 24,7 | 1,27 | | |
| | 900 | 59,4 | 230 | 15,16 | 1,07 | HR-302 | |
| | 1400 | 62,8 | 220 | 22,3 | 1,4 | | |
| | 2800 | 69,6 | 200 | 40,25 | 1,1 | HR-302 | |
| | 900 | 73 | 190 | 12,33 | 1,33 | | |
| | 2800 | 77,3 | 180 | 36,21 | 1,3 | HR-302 | |
| | 2800 | 83,3 | 165 | 33,6 | 1,1 | | |
| | 2,2 | 1400 | 11,4 | 1735 | 123,15 | 1,05 | HR-503 |
| | | 900 | 11,5 | 1710 | 77,93 | 1,09 | |
| | | 900 | 12,8 | 1535 | 70,04 | 1,21 | HR-503 |
| | | 900 | 13,7 | 1440 | 65,64 | 1,27 | |
| 1400 | | 13,8 | 1430 | 101,35 | 1,27 | HR-503 | |
| 2800 | | 15,6 | 1265 | 179,39 | 1,09 | | |
| 2800 | | 18,6 | 1065 | 150,73 | 1,3 | HR-403 | |
| 2800 | | 32,4 | 610 | 86,47 | 1,09 | | |
| 2800 | | 37,1 | 535 | 75,5 | 1,16 | HR-402 | |
| 1400 | | 22,4 | 900 | 62,63 | 1 | | |
| 900 | | 25,4 | 795 | 35,38 | 1,18 | HR-402 | |
| 1400 | | 26 | 775 | 53,85 | 1,05 | | |
| 1400 | | 29,8 | 675 | 47,02 | 1,05 | HR-353 | |
| 2800 | | 45,2 | 435 | 61,89 | 1,02 | | |
| 900 | | 35,9 | 560 | 25,04 | 1,12 | HR-352 | |
| 1400 | | 36,3 | 555 | 38,55 | 1,05 | | |
| 1400 | | 39,1 | 515 | 35,78 | 1,18 | HR-352 | |
| 900 | | 41,3 | 490 | 21,78 | 1,27 | | |
| 2800 | | 54,1 | 375 | 51,74 | 1,23 | HR-302 | |
| 1400 | | 66,5 | 305 | 21,05 | 1 | | |
| 1400 | | 77,1 | 260 | 18,16 | 1,05 | HR-302 | |
| 1400 | | 79,7 | 255 | 17,57 | 1 | | |
| 900 | | 89,6 | 225 | 10,04 | 1,03 | HR-302 | |
| 2800 | | 92,3 | 220 | 30,34 | 1,02 | | |
| 1400 | | 92,3 | 220 | 15,16 | 1,09 | HR-302 | |
| 2800 | | 94,9 | 210 | 29,49 | 1,09 | | |
| 900 | | 107,4 | 190 | 8,38 | 1,21 | HR-302 | |
| 2800 | | 108,3 | 185 | 25,85 | 1,23 | | |
| 2800 | | 113,4 | 180 | 24,7 | 1,3 | HR-503 | |
| 1400 | | 14,8 | 1820 | 94,7 | 1 | | |
| 900 | | 15,6 | 1725 | 57,64 | 1,09 | HR-503 | |
| 1400 | | 16,4 | 1640 | 85,36 | 1,07 | | |
| 1400 | | 18 | 1500 | 77,93 | 1,2 | HR-503 | |
| 900 | 18,5 | 1455 | 48,55 | 1,24 | | | |
| 2800 | 22,7 | 1185 | 123,15 | 1,15 | HR-502 | | |
| 900 | 17,8 | 1545 | 50,6 | 1,13 | | | |
| 900 | 29,6 | 930 | 30,42 | 1 | HR-402 | | |
| 1400 | 32,3 | 850 | 43,31 | 1,03 | | | |
| 900 | 33,1 | 830 | 27,21 | 1,13 | HR-402 | | |
| 1400 | 37,6 | 730 | 37,24 | 1,03 | | | |
| 2800 | 44,7 | 615 | 62,63 | 1,1 | HR-402 | | |
| 2800 | 52 | 530 | 53,85 | 1,15 | | | |
| 2800 | 59,5 | 460 | 47,02 | 1,15 | HR-352 | | |
| 1400 | 45,7 | 600 | 30,65 | 1 | | | |
| 900 | 46,8 | 590 | 19,25 | 1,07 | HR-352 | | |
| 1400 | 47,9 | 575 | 29,23 | 1,03 | | | |

| P_s [kW] | n₁ [1/min] | n₂ [1/min] | M₂ [Nm] | i | f | Typ | | |
|---------------------------|------------------------------|------------------------------|---------------------------|----------|----------|------------|--------|--------|
| 3 | 900 | 53,7 | 510 | 16,75 | 1,22 | HR-352 | | |
| | 1400 | 55,9 | 490 | 25,04 | 1,23 | | | |
| | 2800 | 63,2 | 435 | 44,32 | 1,05 | | | |
| | 2800 | 72,6 | 380 | 38,55 | 1,15 | | | |
| | 2800 | 78,3 | 350 | 35,78 | 1,3 | | | |
| | 1400 | 113,5 | 240 | 12,33 | 1 | HR-302 | | |
| | 2800 | 125,6 | 220 | 22,3 | 1,05 | | | |
| | 2800 | 133 | 205 | 21,05 | 1,1 | | | |
| | 1400 | 139,4 | 195 | 10,04 | 1,13 | | | |
| | 2800 | 154,2 | 180 | 18,16 | 1,15 | | | |
| | 2800 | 159,4 | 175 | 17,57 | 1,1 | | | |
| | 2800 | 184,7 | 150 | 15,16 | 1,2 | | | |
| | 4 | 1400 | 20 | 1795 | 70,04 | | 1 | HR-503 |
| | | 1400 | 21,3 | 1685 | 65,64 | 1,05 | | |
| 1400 | | 24,3 | 1480 | 57,64 | 1,23 | | | |
| 2800 | | 27,6 | 1300 | 101,35 | 1,05 | | | |
| 2800 | | 29,6 | 1215 | 94,7 | 1,13 | | | |
| 2800 | | 32,8 | 1095 | 85,36 | 1,2 | | | |
| 2800 | | 35,9 | 1000 | 77,93 | 1,35 | | | |
| 900 | | 21,6 | 1695 | 41,64 | 1,03 | HR-502 | | |
| 900 | | 25,7 | 1425 | 34,99 | 1,23 | | | |
| 1400 | | 27,7 | 1325 | 50,6 | 1,28 | | | |
| 900 | | 31,3 | 1175 | 28,8 | 1,5 | | | |
| 900 | | 37,1 | 990 | 24,25 | 1,73 | | | |
| 900 | | 38,5 | 955 | 23,39 | 0,98 | | HR-402 | |
| 1400 | | 39,6 | 925 | 35,38 | 0,98 | | | |
| 900 | | 44,7 | 820 | 20,13 | 1,13 | | | |
| 1400 | | 46 | 795 | 30,42 | 1,13 | | | |
| 1400 | | 51,5 | 715 | 27,21 | 1,28 | | | |
| 900 | | 52 | 705 | 17,3 | 1,27 | | | |
| 900 | | 59,6 | 615 | 15,11 | 1,27 | | | |
| 2800 | | 64,7 | 565 | 43,31 | 1,16 | | | |
| 2800 | | 75,2 | 490 | 37,24 | 1,16 | | | |
| 900 | | 84,3 | 435 | 10,68 | 1,55 | | | |
| 900 | | 98 | 375 | 9,18 | 1,55 | | | |
| 900 | | 112,2 | 325 | 8,02 | 1,55 | | | |
| 900 | | 63,2 | 580 | 14,24 | 1,02 | HR-352 | | |
| 1400 | | 64,3 | 570 | 21,78 | 1,05 | | | |
| 900 | | 72,6 | 505 | 12,39 | 1,13 | | | |
| 1400 | | 72,7 | 505 | 19,25 | 1,2 | | | |
| 2800 | | 91,4 | 400 | 30,65 | 1,13 | | | |
| 2800 | | 95,8 | 385 | 29,23 | 1,16 | | | |
| 900 | | 102 | 360 | 8,82 | 1,12 | | | |
| 900 | | 119 | 310 | 7,56 | 1,25 | | | |
| 900 | | 137 | 270 | 6,57 | 1,4 | | | |
| 1400 | | 167,1 | 220 | 8,38 | 1 | | HR-302 | |
| 2800 | | 227,1 | 160 | 12,33 | 1,13 | | | |
| 2800 | | 278,9 | 130 | 10,04 | 1,28 | | | |
| 5,5 | | 1400 | 28,8 | 1710 | 48,55 | 1,02 | HR-503 | |
| | | 2800 | 40 | 1235 | 70,04 | 1,09 | | |
| | | 2800 | 42,7 | 1155 | 65,64 | 1,15 | | |
| | | 2800 | 48,6 | 1015 | 57,64 | 1,34 | | |
| | | 1400 | 33,6 | 1500 | 41,64 | 1,13 | HR-502 | |
| | | 900 | 38,2 | 1320 | 23,53 | 1,3 | | |
| | 1400 | 59,9 | 840 | 23,39 | 1,07 | HR-402 | | |
| | 1400 | 69,5 | 725 | 20,13 | 1,24 | | | |
| | 2800 | 79,1 | 635 | 35,38 | 1,06 | | | |
| | 2800 | 92 | 550 | 30,42 | 1,23 | | | |
| | 2800 | 102,9 | 490 | 27,21 | 1,39 | | | |
| | 1400 | 83,6 | 605 | 16,75 | 1 | | HR-352 | |
| | 1400 | 98,3 | 515 | 14,24 | 1,11 | | | |
| | 2800 | 111,8 | 450 | 25,04 | 1,01 | | | |
| | 1400 | 113 | 445 | 12,39 | 1,24 | | | |
| | 2800 | 128,6 | 390 | 21,78 | 1,15 | | | |
| | 2800 | 145,5 | 345 | 19,25 | 1,31 | | | |
| | 1400 | 158,7 | 320 | 8,82 | 1,22 | | | |
| | 2800 | 334,1 | 150 | 8,38 | 1,09 | HR-302 | | |
| | 7,5 | 2800 | 57,7 | 1165 | 48,55 | 1,12 | | HR-503 |
| | | 1400 | 40 | 1720 | 34,99 | 0,99 | | HR-502 |
| | | 900 | 40,9 | 1680 | 21,98 | 1,02 | | |
| | | 900 | 45,4 | 1515 | 19,82 | 1,09 | | |
| | | 1400 | 48,6 | 1415 | 28,8 | 1,2 | | |
| 900 | | 49,8 | 1380 | 18,09 | 1,16 | | | |
| 2800 | | 55,3 | 1245 | 50,6 | 1,02 | | | |
| 900 | | 55,4 | 1240 | 16,26 | 1,29 | | | |

| P_s [kW] | n₁ [1/min] | n₂ [1/min] | M₂ [Nm] | i | f | Typ |
|---------------------------|------------------------------|------------------------------|---------------------------|----------|----------|------------|
| 7,5 | 1400 | 57,7 | 1190 | 24,25 | 1,39 | HR-502 |
| | 900 | 59,1 | 1165 | 15,24 | 1,33 | |
| | 1400 | 59,5 | 1155 | 23,53 | 1,43 | |
| | 2800 | 67,2 | 1025 | 41,64 | 1,24 | |
| | 900 | 67,3 | 1020 | 13,38 | 1,44 | |
| | 2800 | 80 | 860 | 34,99 | 1,48 | |
| | 2800 | 97,2 | 705 | 28,8 | 1,8 | |
| | 2800 | 115,5 | 595 | 24,25 | 2,08 | |
| | 1400 | 80,9 | 850 | 17,3 | 1,01 | |
| | 1400 | 92,7 | 740 | 15,11 | 1,01 | |
| | 2800 | 119,7 | 575 | 23,39 | 1,18 | |
| | 1400 | 131,1 | 525 | 10,68 | 1,24 | |
| | 2800 | 139,1 | 495 | 20,13 | 1,36 | |
| | 1400 | 152,5 | 450 | 9,18 | 1,24 | |
| | 2800 | 161,8 | 425 | 17,3 | 1,52 | |
| | 1400 | 174,6 | 395 | 8,02 | 1,24 | |
| | 2800 | 185,3 | 370 | 15,11 | 1,52 | |
| | 2800 | 262,2 | 260 | 10,68 | 1,86 | |
| | 2800 | 305 | 225 | 9,18 | 1,86 | |
| 2800 | 349,1 | 195 | 8,02 | 1,86 | | |
| 2800 | 167,2 | 410 | 16,75 | 1,1 | HR-352 | |
| 1400 | 185,2 | 370 | 7,56 | 1 | | |
| 2800 | 196,6 | 350 | 14,24 | 1,22 | | |
| 1400 | 213,1 | 325 | 6,57 | 1,12 | | |
| 2800 | 226 | 305 | 12,39 | 1,36 | | |
| 2800 | 317,5 | 215 | 8,82 | 1,34 | | |
| 2800 | 370,4 | 185 | 7,56 | 1,5 | | |
| 2800 | 426,2 | 160 | 6,57 | 1,68 | | |
| 11 | 1400 | 63,7 | 1585 | 21,98 | 1,05 | HR-502 |
| | 1400 | 70,6 | 1430 | 19,82 | 1,12 | |
| | 1400 | 77,4 | 1305 | 18,09 | 1,18 | |
| | 900 | 79,9 | 1265 | 11,27 | 1,09 | |
| | 900 | 104,3 | 965 | 8,63 | 1,18 | |
| | 900 | 126,8 | 795 | 7,1 | 1,27 | |
| 15 | 1400 | 86,1 | 1595 | 16,26 | 0,97 | HR-502 |
| | 1400 | 91,9 | 1495 | 15,24 | 1 | |
| | 1400 | 104,6 | 1315 | 13,38 | 1,08 | |
| | 2800 | 119 | 1155 | 23,53 | 1,07 | |
| | 2800 | 127,4 | 1080 | 21,98 | 1,15 | |
| | 2800 | 141,3 | 975 | 19,82 | 1,23 | |
| | 900 | 150,5 | 915 | 5,98 | 1,02 | |
| | 1400 | 124,2 | 1365 | 11,27 | 0,97 | |
| 2800 | 154,8 | 1095 | 18,09 | 1,05 | | |
| 1400 | 162,2 | 1045 | 8,63 | 1,05 | | |
| 2800 | 172,2 | 985 | 16,26 | 1,18 | | |
| 2800 | 183,7 | 925 | 15,24 | 1,22 | | |
| 2800 | 209,3 | 810 | 13,38 | 1,31 | | |
| 22 | 1400 | 197,2 | 1025 | 7,1 | 0,95 | HR-502 |
| | 1400 | 234,1 | 860 | 5,98 | 1,05 | |
| | 2800 | 248,4 | 810 | 11,27 | 1,23 | |
| | 2800 | 324,4 | 620 | 8,63 | 1,33 | |
| 30 | 2800 | 394,4 | 695 | 7,1 | 1,05 | HR-502 |
| | 2800 | 468,2 | 585 | 5,98 | 1,15 | |